



重庆财经学院
CHONGQING FINANCE AND ECONOMICS COLLEGE



UNIVERSIDADE DA CORUÑA



2024年重庆财经学院 中外合作办学项目 招生指南

4+0本科培养模式或2+2双本科学位培养模式
本科毕业后可免试保送至西班牙公立大学免学费攻读官方硕士或硕博连读

重庆财经学院

地址：重庆市巴南区龙洲湾街道尚文大道906号

电话：023-88968693 028-88968651

官方网址：www.cfec.edu.cn

拉科鲁尼亚大学

官方网址：www.udc.es

中外合作办学专业：工业工程

专业代码：120701H 批准书编号：MOE50ES2A20232346N



目录 Contents

一、中外合作办学项目概况-----	02
二、招生计划-----	03
三、培养模式-----	04
四、学校简介-----	05
五、教研产教-----	07
六、项目特色-----	09
七、培养目标-----	11
八、就业方向-----	12
九、报考与录取-----	13

◎ 中外合作办学项目概况

为了响应我国“卓越工程师教育培养计划”重大改革项目的号召以及教育、科技、人才“三位一体”总体战略部署，为社会发展储备未来的精英工程师，重庆财经学院与西班牙的重点公立高校拉科鲁尼亚大学合作举办的工业工程专业，经中国教育部正式批准设立的本科层次的中外合作办学项目，批准书编号为MOE50ES2A20232346N，专业代码为120701H。新生录取纳入国家统招计划，2024年计划招生人数为70名。这是全国首所民办高校与西班牙公立大学开展的中外合作办学项目。



◎ 招生计划

专业名称	层次	招生科类	招生计划	国标码	重庆招生代码	专业代码
工业工程 (中外合作)	本科	物理类	70名	13590	5022	120701H

纳入国家普通高等教育统招计划，参加全国普通高等学校统一入学考试，并符合相关招生录取规定和要求，报考方式与重庆财经学院其他专业相同。



◎ 中外双方学校简介

◆ 重庆财经学院

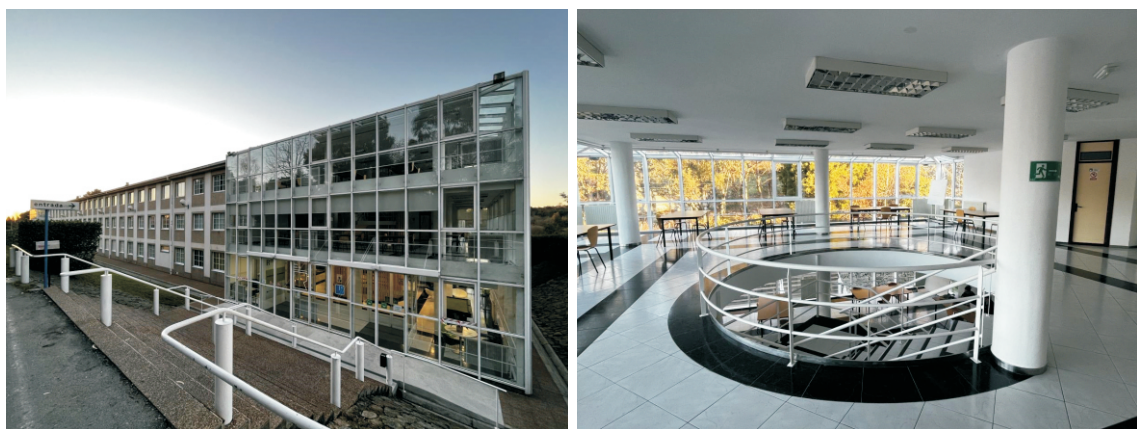
重庆财经学院成立于2001年，2003年经教育部批准为全日制普通本科层次的独立学院，2020年经教育部批准转设为独立设置的非营利性民办普通本科高等学校。2021年获批为重庆市新增硕士学位授予立项建设单位。学校现有全日制在校本科生16600余人，有经济学、管理学、工学、文学和艺术学5个学科门类，有重庆市高等学校“十四五”市级重点学科金融学科。学校开设有43个全日制本科专业，其中金融学 and 会计学2个专业是国家一流专业建设点，金融学、会计学、经济学、物流管理、会展经济与管理、软件工程、土地资源管理7个专业是重庆市一流专业建设项目；经济学、金融学、物流管理、会计学和软件工程5个专业是重庆市特色专业；金融学学科专业群是重庆市特色学科专业群。在20年的办学中，学校积淀形成了新财经集聚发展和产教融合人才培养两大特色，构建新金融、数智财税、现代物流、软件服务外包、人工智能应用、文化创意和智慧城市管理七大特色专业群，探索“五维递进”产教融合人才培养新模式，为重庆深入推动成渝地区双城经济圈建设、全面融入“一带一路”、建设内陆开放高地提供人才和智力支持。

◎ 培养模式

中外合作办学项目工业工程专业采用“4+0”培养模式，中西双方共同制定人才培养方案且共同完成授课，按照中外合作办学规定三分之一专业核心课程从西班牙直接引进，西方承担课程由拉科鲁尼亚大学派遣高水平教师全西语授课。为学生更好掌握外方课程，本专业开设西班牙语初中高级课程。学生四年本科学习时间均可在重庆财经学院完成，也可根据个人意愿选择大三结束后赴拉科鲁尼亚大学就读半年硕士预科后保送硕士研究生。达到毕业要求及授位条件后，学生可先后获得我校本科毕业证和学士学位证，西班牙拉科鲁尼亚大学颁发的硕士研究生学位。

补充2+2模式：“2+2”模式即在大一大二在我校就读，大三大四在西班牙拉科鲁尼亚大学就读，拉科鲁尼亚大学免学费，仅需少量注册费。





◆ 拉科鲁尼亚大学

拉科鲁尼亚大学(Universidad de A Coruña) 位于西班牙西北部的加利西亚区科鲁尼亚省的首府。建校三十年间，拉科鲁尼亚大学规模和质量不断提高，学术课程和硬件设施适应社会需求。拉科鲁尼亚大学有本科、硕士、博士教育，开设128个学位，在校生14966名，教师1325名。

学校与欧洲高等教育接轨，实行学校教育与社会职能相统一，突破传统和不断创新。学校的科研水平位于欧洲大学前列，拥有多个国家级重点实验室。工业工程专业也是拉科鲁尼亚大学重点建设学科之一，该专业的全职老师均为博士学位。主要有工业自动化、机械设计与测试、工商业综合体的设计与建造、产业创新等相关课程。工业工程这一硕士学位也提供了进入博士学习的机会。在工业工程毕业的学生能够在公司的几乎所有技术领域和责任职位上进行专业实践。

据最新的拉科鲁尼亚大学毕业生的就业安置和就业特征数据报告显示，在进入劳动力市场的学生中，90%的硕士生毕业前找到工作，毕业生从事与其学位相关的工作中，硕士生占比为87%。此外，拉科鲁尼亚大学毕业生对他们的工作非常满意，满分为10分，平均得分为8分。

拉科鲁尼亚大学在
世界报《El Mundo》
西班牙大学排名
重磅排名18位

2024年
拉科鲁尼亚大学
在QS欧洲大学
排名第384位

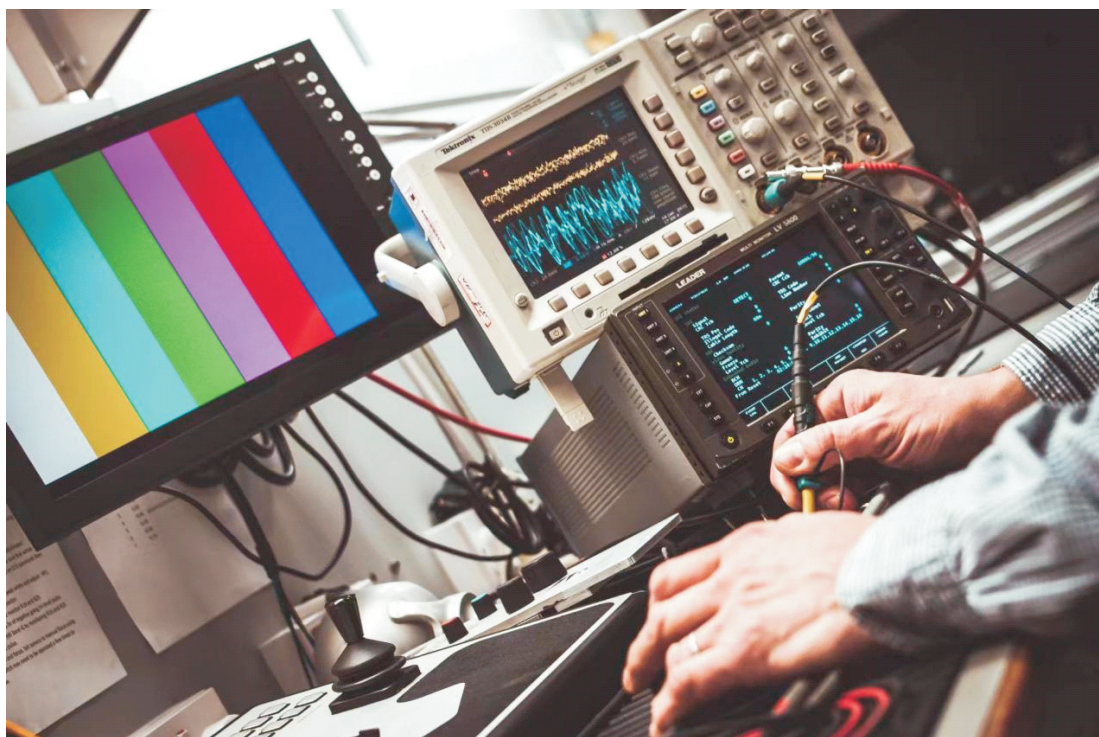
2024年
拉科鲁尼亚大学
在u-ranking西班牙大学
排名第四名

◎ 教研产教

◆ 拉科鲁尼亚大学

根据 Observatorio IU NE 公布的数据，按照发表高质量科技文献数量而制定的大学排名中，拉科鲁尼亚大学排名第2，在创新与研发协议数量上排名全西班牙第5，根据Webometrics 的排名数据，拉科鲁尼亚大学是数字时代中西班牙最活跃的15%大学之一。拉科鲁尼亚大学在校内设置费罗尔工业园区，园区内除了推进先进制造外，还促进智能化和人性化工业领域的研究，以实现对社会和生产结构的更大影响。相关研究人员约140位，其中61%的人员长期在园区内进行项目的开发与研究。该园区项目在书籍、杂志等发表共计862次，协助其他机构或学校研究项目73次，对相关专业做出贡献共计323次。费罗尔工业园不同研究方向集中在以下方面：工业机器人、材料、工业流程优化、海军和近海工程、工业管理、产品开发。该工业园区与众多企业及学校建立深度合作，研究及开发项目，如加利西亚创新局自治计划项目、拉科鲁尼亚市自来水公司管理项目、与马德里理工大学协调合作柔性多体系统优化设计与控制项目等。





◆ 重庆财经学院

学校与科大讯飞股份有限公司、金蝶国际软件集团有限公司、用友网络科技股份有限公司、重庆直通国际物流和信永中和会计事务所等百余家企业，重庆市多个区县相关政府部门，重庆市进出口商会、重庆市会计师协会和重庆市信用建设促进会等多个行业协会，中南财经政法大学等多所高校在渝校友会等建立了全方位多层次的人才培养合作关系。聚焦人工智能、大数据、区块链等新兴信息技术，先后建立讯飞人工智能学院和中软国际大数据现代产业学院；通过新工科的建设赋能传统商科的改造升级，先后建立中新金融科技现代产业学院（首批市级示范性产业学院）、中新国际贸易与供应链产业学院（中新互联互通重点项目）、用友新道智能会计产业学院（全市首个智能会计产业学院）和金蝶数字财务产业学院4个现代产业学院，面向重庆对大数据智能化、数字经济和新金融、智能会计、现代物流及供应链等领域的需求，培养大批适应地方产业发展需求的高素质人才。

◎ 项目特色

1

引进外方院校特色专业

拉科鲁尼亚大学是西班牙重点公立大学，其理工类专业优势突出，西方承担部分专业课，中西合作高质量培养。同时西班牙是欧盟第三大机床和汽车发动机生产国，设备制造、技术改造与整合方面在世界工业领域中一直处于领先地位，在工业工程技术专业人才的培养水平突出。

2

高水平多元化的师资队伍

中方教师为重庆财经学院高水平师资队伍，具有丰富的教学和实践经验，拉科鲁尼亚大学将选派包括但不限于PIE工程师，高级IE工程师组成的博士教师队伍来华进行专业课的教学，并全程跟进指导学生的实践。

3

浓厚的国际化氛围

国外课程引进力度大，聘请西班牙优质师资授课。学生在学习期间均可获得1个学期至1学年的赴拉科鲁尼亚大学交流交换机会，也有机会赴海外企业或实验室实习。

校企合作，注重培养学生实践创新能力

重庆财经学院以及西班牙合作院校与众多国内外企业合作。学生在校期间有多次企业实习机会，优秀学生可获得国内外知名企业实习岗位/实验室科研的推荐名额。学院同时聘请企业工程技术和管理人员，讲授工程实践、企业管理等课程，加强学生对工业企业的真实体验。

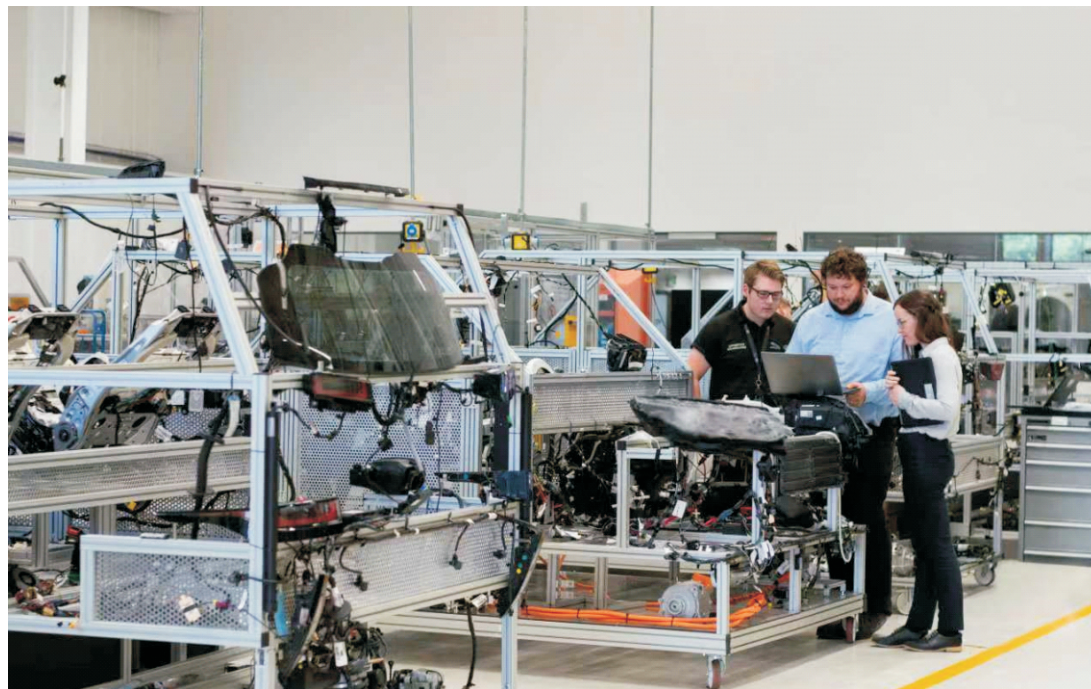
便捷的保送读研通道

中外合作办学项目工业工程项目为学生提供本硕贯通培养的直入通道，达到基本条件者，可直接免试保送至西班牙拉科鲁尼亚大学，官方硕士仅少量注册费且生活费低。

以就业为导向培养目标

本中外合作办学专业旨在培养具有工业工程专业能力+掌握中西双语+中西教育背景的国际化复合型高端人才，旨在加强学生在未来就业市场的竞争力。

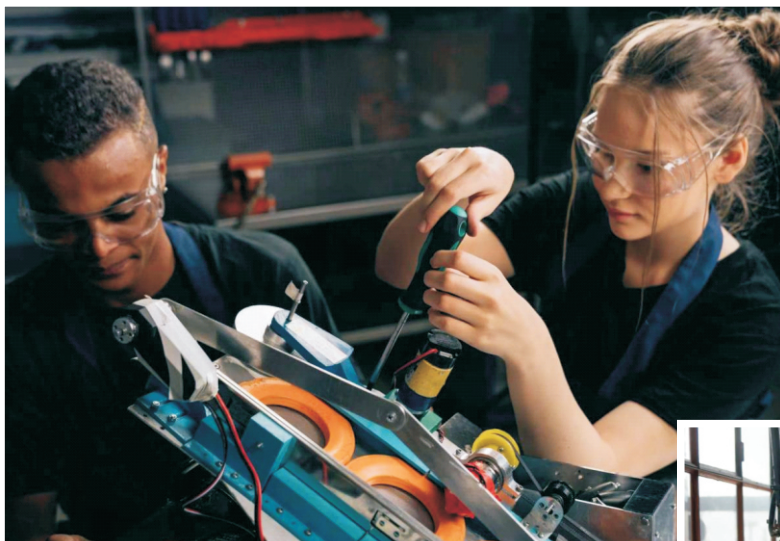
◎ 培养目标



工业工程 (Industrial Engineering, 简称IE) 是以工程技术为基础, 综合运用自然科学、信息科学、经济学和现代管理科学的方法与技术, 对人员、物料、设备、能源和信息等构成的生产、服务和公共设施等集成系统进行创新、规划、设计、评价与实施, 以实现系统高效率、低成本的最优化运行的综合性工程学科。本中外合作办学专业突出中西两校的特色, 突出“技术+管理+系统”模块化教学体系, 强调制造技术、管理技术与信息技术结合, 毕业生就业前景广阔。本专业使学生在系统地掌握现代工程技术基础与管理知识的同时掌握智能制造过程中信息技术在生产管理中的应用, 使之成为专业能力强、综合素质高, 又能熟练运用中文、西班牙语的国际复合型高端人才。

◎ 就业方向

工业工程的应用范围也十分广阔，首先在整个制造业中可以广泛应用，同时在物流业、商业、服务业、交通运输业、银行、医院、建筑业、农业管理、军事后勤及政府部门都可广泛应用。因此该专业毕业生可到政府机关、各类公司或生产企业从事生产系统及其相关产品的设计、制造和优化等技术工作，以及规划设计、项目管理、经济分析、生产管理决策等工作。具体岗位PIE工程师、IE经理、精益工程师、高级IE工程师、助理工程师、高级工业工程师等。



◎ 报考与录取

1、志愿填报

考生须根据重庆市教育招生考试院发布的报考信息及要求准确填报专业代码和专业志愿，不填报该专业志愿的考生不会被该专业录取。

2、录取原则

中外合作办学专业根据《重庆财经学院招生章程》的录取原则择优录取。

◎ 报名咨询

联系地址：

重庆财经学院国际商学院（行政楼2310）

联系方式：

办公室电话：023-88968693

重庆财经学院UDC中外合作办学电话：17725121170（微信同号）

